



# Сакура

Система Автоматического Контроля Удалённой Работы

# О компании «ИТ-Экспертиза»

## Решения компании «ИТ-Экспертиза» в области информационной безопасности:

### САКУРА – Система Активного Контроля Удалённой Работы

Консалтинг по информационной безопасности — аудит и разработка рекомендаций по совершенствованию систем информационной безопасности (ГИС, КИИ, персональные данные), подготовка необходимой документации для регуляторов.

**1С:Интеграция КОРП** – сервисная шина предприятия (ESB) корпоративного уровня, с универсальным коннектором 1С и открытым кодом

## Технологические услуги компании «ИТ-Экспертиза» для решений на платформе 1С :

Корпоративные информационно-техническое сопровождение

Отказоустойчивость и поддержка

Повышение производительности

Разработка на платформе «1С: Предприятие»

## В нашем портфеле клиентов:



# Только факты



компаний столкнулись с инцидентами ИБ **из-за незащищённости удалённых рабочих мест сотрудников**<sup>1</sup>.



рост **числа утечек конфиденциальных данных** в финансовом секторе в России в 2020 г. в сравнении с предыдущим периодом<sup>2</sup>.

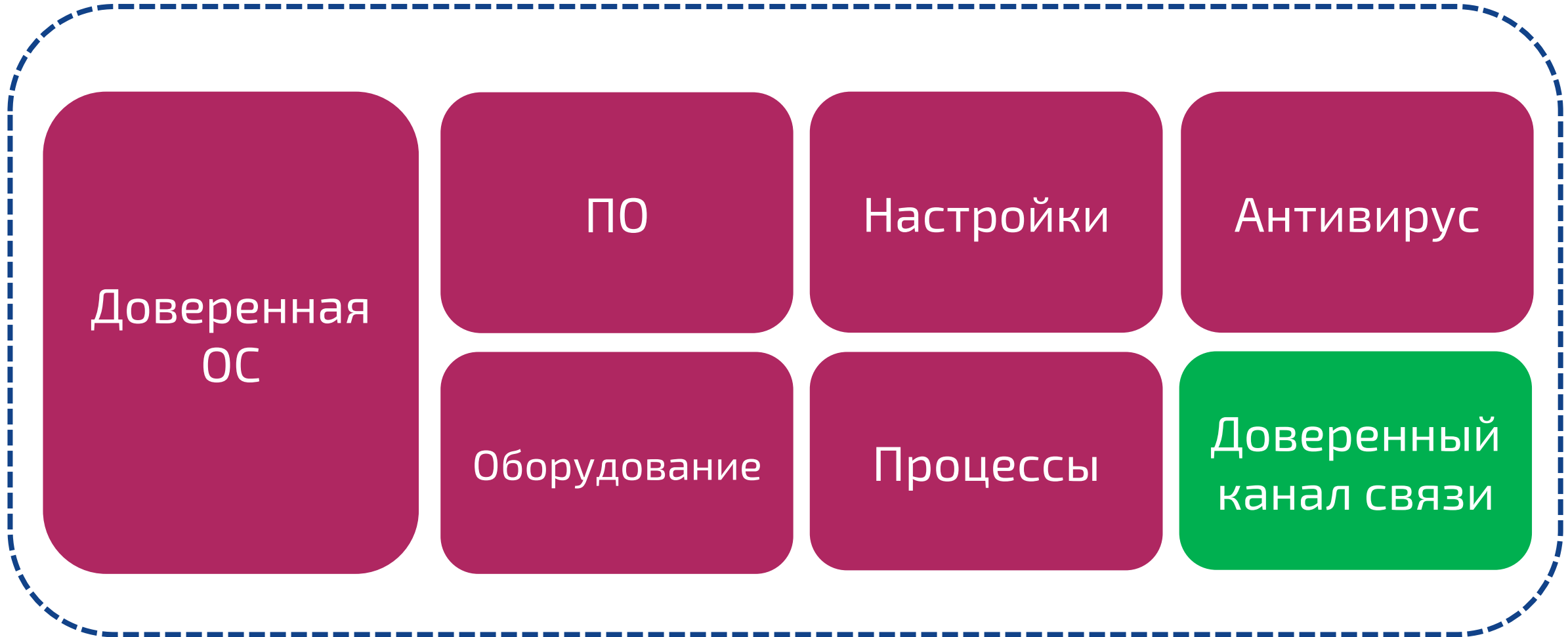


составил процент утечек данных, произошедших **по вине сотрудников** в России (в мире этот показатель – 51%)<sup>2</sup>.

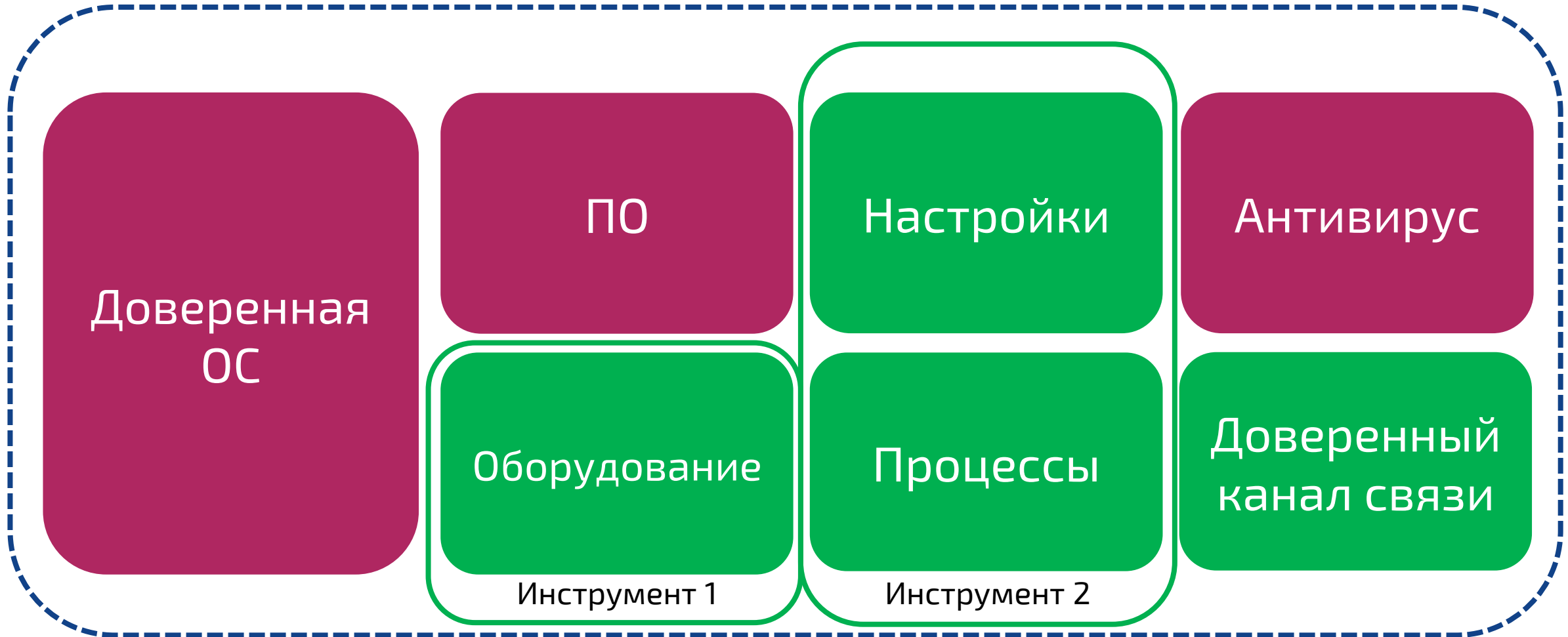
<sup>1</sup> Согласно данным компании OpenVPN Inc. <https://openvpn.net/remote-workforce-cybersecurity-quick-poll/>

<sup>2</sup> Исследование компании InfoWatch

# Доверенное окружение



# Доверенное окружение



# Доверенное окружение



Доверенная  
ОС

ПО

Настройки

Антивирус

Оборудование

Процессы

Доверенный  
канал связи

# Отличия комплекса САКУРА от SIEM и DLP



## DLP

предотвращение утечек (контроль средств и устройств обмена информацией)



## SIEM

сбор и анализ информации, генерация инцидентов

## Комплекс САКУРА

Сбор информации  
Анализ политик безопасности  
Генерация инцидентов  
**Автоматическое** реагирование

# Применение в рамках 187-ФЗ «О безопасности КИИ»

Какие нарушения отмечает ФСТЭК\*:

## Наблюдения по результатам анализа сведений

- Не реализуются меры по информированию
- Применяются СЗИ, не прошедшие оценку соответствия
- СЗИ не обновляются
- АРМ управления СЗИ не защищаются

## «Удалёнка»:

- Нет идентификации и аутентификации
- Не гасится экран
- Нет антивируса
- Параллельно с работой игра в Dota с той же учётки
- Уязвимые VPN клиенты
- RDP со всех СБТ

\*Источник: выступление Кубарева А.В., заместителя начальника управления ФСТЭК России, на конференции «Кибербезопасность цифрового предприятия», декабрь 2020



# Как САКУРА обеспечивает доверенную среду



# [1] Мониторинг информационной безопасности

Нарушения

Комплаенс

Идентификация

## Какие проблемы решает:

Незарегистрированные нарушения информационной безопасности  
Отсутствие идентификации и авторизации удаленных рабочих мест  
Отсутствие достоверной картины защищенности

# [2] Регистрация событий безопасности

Доступы

Требования  
ГосСОПКА

Инвентаризация

Подключения

Совместимость

## Какие проблемы решает

Отсутствие актуальной информации о состоянии рабочих мест

Подключение запрещенных устройств (флешек и телефонов)

Установка запрещенного ПО

# [3] Контроль событий информационной безопасности

**Всё на одном экране**

**Контроль цикла событий**

**Какие проблемы решает:**

Неустраненные нарушения информационной безопасности

Защита информации от несанкционированного доступа

Централизованное управление информационной безопасностью

# [4] Реагирование на события информационной безопасности

**Автоматическое  
реагирование**

**Ограничение  
доступа**

**Устранение  
нарушений**

**Какие проблемы решает:**

Искажение или хищение данных

Неправомерный доступ к конфиденциальной информации

# [5] Управление информационной безопасностью

Отчётность

Политики безопасности

Интеграция

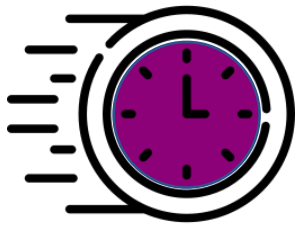
## Какие проблемы решает:

Проактивное обеспечение информационной безопасности

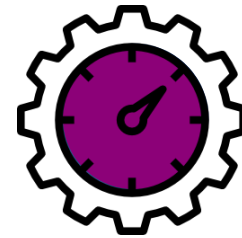
Формирование и корректировка требований к обеспечению информационной безопасности

Интеграция с существующими системами обеспечения информационной безопасности

# А ещё САКУРА контролирует эффективность сотрудников



**Рабочее время**

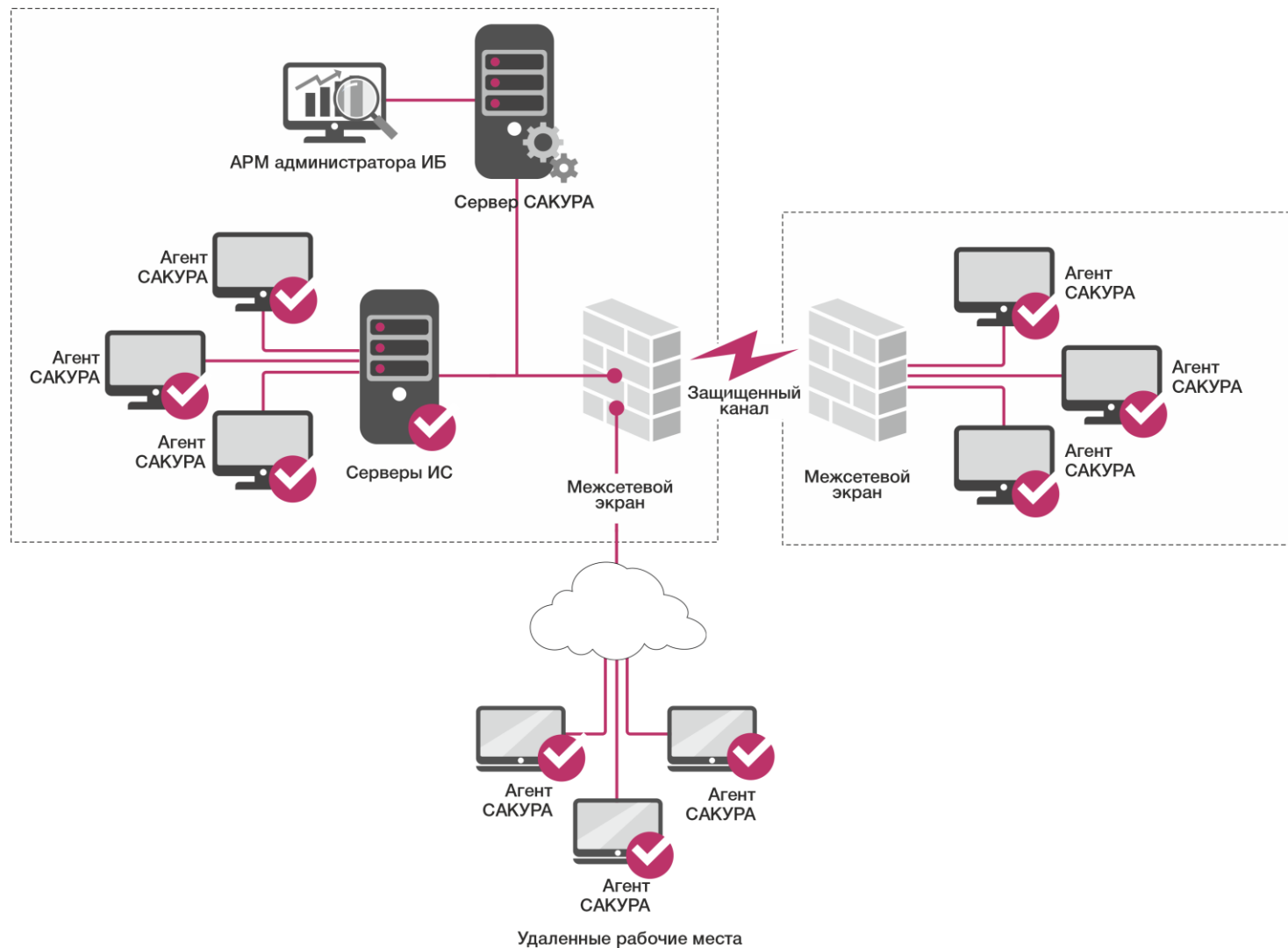


**Эффективность  
работы**

С 1 января действуют изменения в ТК РФ. Основные моменты:

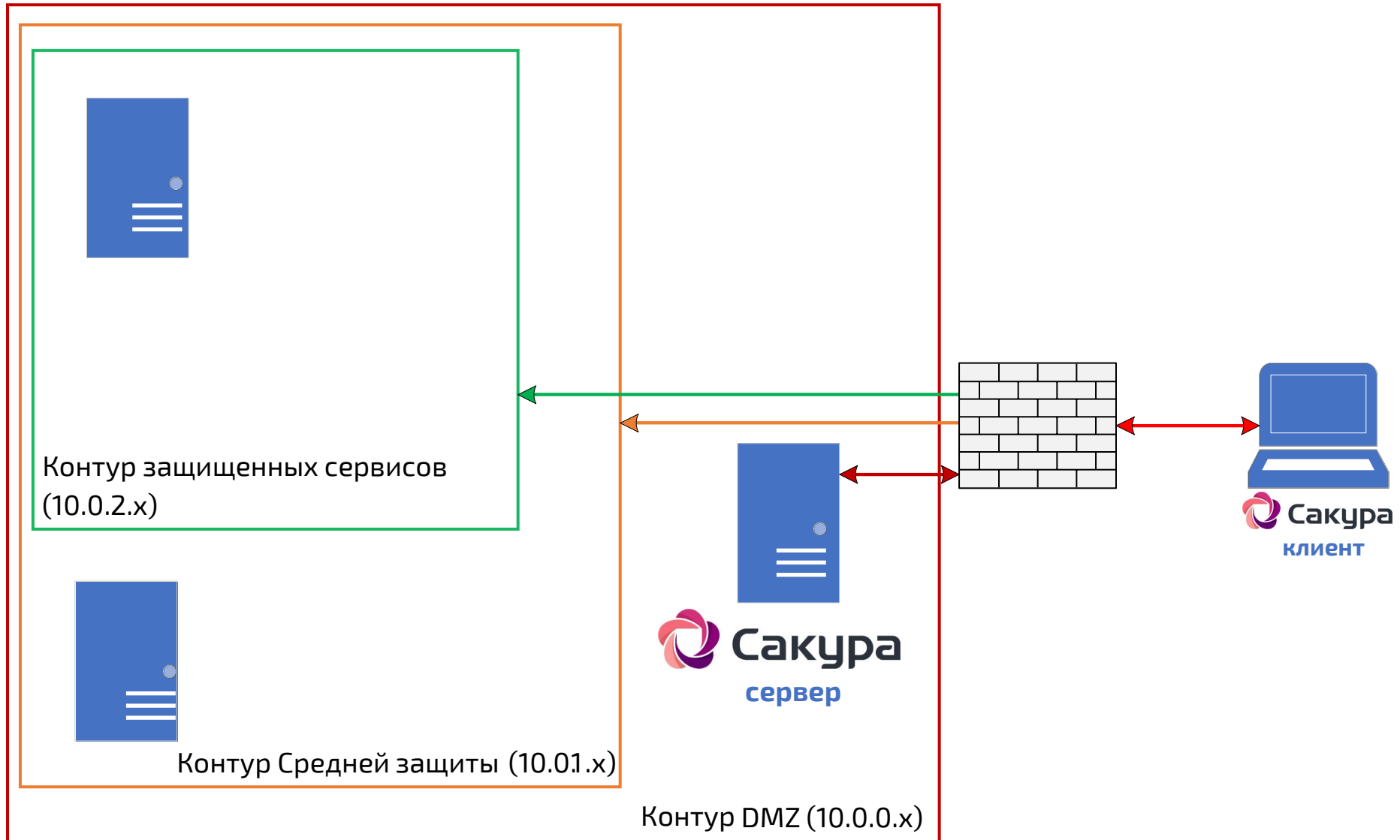
1. Фиксируются понятия «удалённая занятость», «временная удалённая занятость».
2. Закрепляется режим труда удалённого работника, и задачи вне этого времени приравниваются к сверхурочной работе.

# Вариант развёртывания комплекса





# Интеграция с VPN сервисами



# Угрозы при работе по RDP



## Риски

Кража учетных записей

Подключение с неизвестных / неавторизованных рабочих мест

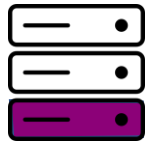


## САКУРА

может **управлять авторизацией** рабочих мест и позволять подключение только с верифицированных и надежных удаленных рабочих мест

# Лицензирование и стоимость

## Элементы лицензии:



### Серверный компонент

базовая, стандартная,  
корпоративная и  
безлимитная лицензии:  
лицензия на год +  
продлонгация



### Клиентский компонент

по количеству РМ, лицензия  
на год + продлонгация



### Техническая поддержка

(базовая входит в  
поставку/расширенная  
по желанию клиента)

# Развитие продукта «САКУРА» в 2021 году





**Закажите «пилот»  
на 100 рабочих мест  
на 1 месяц  
совершенно бесплатно!**

Протестируйте возможности комплекса САКУРА в условиях  
ваших бизнес-процессов

Более подробную консультацию по возможностям комплекса «САКУРА» и заказу пилотной версии Вы можете получить в компании «ИТ-Экспертиза»:

По телефону: **+7 (499) 450-28-86**

E-mail: [consult@it-expertise.ru](mailto:consult@it-expertise.ru)

Или оставив заявку на обратный звонок на нашем сайте:

**<https://it-expertise.ru>**